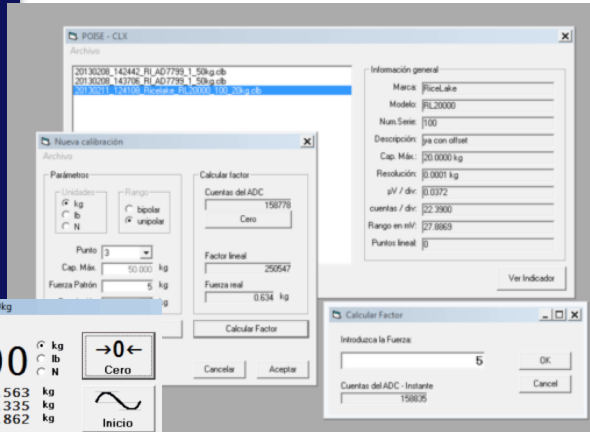
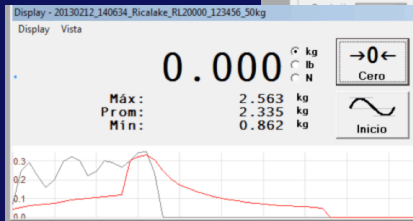


# CL-Xi



Convierta su computadora en un sistema de verificación de fuerza con el módulo de captura y software POISE CL-Xi.

- Software para ambiente Windows.
- Módulo de captura en gabinete de ABS con conector amphenol para celda de carga.
- Comunicación y alimentación por USB.
- Función de calibración de celda de carga (archivada en el disco de la PC) con puntos de linealización.
- Cambio de unidades entre kgf, N, lbf.
- Detección de fuerza máxima, mínima y promedio.
- Gráfica en tiempo real de fuerza.
- Exportación de lecturas a otras aplicaciones Windows (por ejemplo, excel).



Innovación Digital en  
Básculas, S.A. de C.V.

# CL-Xi

<b>Características Eléctricas del módulo de captura:</b>	
Voltaje de alimentación:	5 Vdc por puerto USB
<b>Señales de entrada / salida:</b>	
Puerto de comunicación:	USB
<b>Convertidor:</b>	
Velocidad de conversión:	Configurable entre 50, 75, 100 ó 200 muestras por segundo.
Resolución interna:	24 bits.
Rango de entrada:	0.5mV a 16mV
<b>Mecánicas:</b>	
Gabinete:	ABS Nema 4/ IP-67
Dimensiones:	7" x 5" x 2.5"

Innovación Digital en Básculas, S.A. de C.V.  
Monterrey, N.L. México  
Tel: 818370 2443  
[www.basculaspoise.com.mx](http://www.basculaspoise.com.mx)

